

FUNDACIÓN  
eduardo  
anitua

Curso de  
**REHABILITACIÓN**  
**MASTICATORIA-RESPIRATORIA**  
ODONTOLOGÍA BIOLÓGICA

---

**31 AGOSTO - 1 SEPTIEMBRE 2018**



**Horario**

**Viernes, 31 de Agosto**

*Jornada de tarde*

Inicio 16:30h

**Sábado, 1 de Septiembre**

*Jornada mañana-tarde*

**Contacto**

Fundación Eduardo Anitua  
*Cristina Cucalón*

**Ponente**



**Dr. Emilio López Jiménez**  
*Dentista de la nariz*  
*Director del*  
*"Máster Dentistas de la Nariz"*  
[www.emiliolopezjimenez.com](http://www.emiliolopezjimenez.com)

Tel. contacto: 945 16 06 52  
[training@bti-implant.es](mailto:training@bti-implant.es)  
Móvil: 661 54 27 09  
Central: 945 14 00 24

# REHABILITACIÓN MASTICATORIA-RESPIRATORIA

## ODONTOLOGÍA BIOLÓGICA

### NIVEL 1

#### ABRIENDO CAMINOS EN ODONTOLOGÍA PROTOCOLOS DE RETORNO A LA SALUD

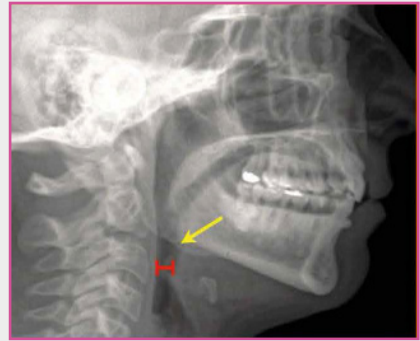
*En el primer nivel, llamamos la atención sobre las patologías emergentes en la clínica odontológica actual.*

*Explicamos el funcionamiento del complejo boca-nariz y las leyes que rigen esta relación.*

*Instruimos al alumno en el manejo de las vías aéreas superiores (ronquido-apnea del sueño) mediante activación parasimpática, de vital importancia en Odontología Biológica. Mostramos los protocolos de retorno a la salud periodontal y de recuperación de las papilas con métodos biológicos.*



*Recuperación de papilas y labios con odontología biológica.*



*Adulto joven con apnea del sueño tratado con nuestro protocolo.*

